

Gebührenordnung für Räume

(gültig ab 1. Januar 2013)

	ganzer Tag CHF
Erdgeschoss	
Saal (62 m ²) inkl. Eckzimmern (15+24 m ²) und Terrasse	500.00
Küche	100.00
 Obergeschoss	
Raum 208 (14 m ²)	100.00
Raum 206 mit Terrasse (22 m ²)	150.00
Raum 209 (21 m ²)	150.00
 Rebturm	
Turm (2 Zimmer übereinander, je 17 m ²)	200.00
 Abendzuschlag ab 22.00-24.00 Uhr	 100.00 pro Anlass
 Semesterweise Benützung der Räume im Obergeschoss (206 und 208) (Tages-Blöcke von 08.00-12.00 / 14.00-18.00 / 18.00-22.00 Uhr)	
Pro Block/Semester/Raum	1000.00

Erlenbacherinnen und Erlenbacher erhalten einen Rabatt von 50% auf die Raummiete (für private Anlässe).

In diesen Preisen sind eine Besichtigung sowie die Bereitstellung des Mobiliars inbegriffen.

Zusätzlicher Arbeitsaufwand des Hauwartes wird in Rechnung gestellt.

Gebührenordnung für Technik / Dienstleistungen


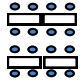

(gültig ab 12. Januar 2013)

	pro Tag CHF
Hellraum-Projektor mit Leinwand	30.00
Leinwand	10.00
Flip-Chart mit Papier	20.00
Pin-Wand	20.00
Fernseher / Video	50.00
Beamer mit Leinwand	60.00
Pausenverpflegung pro Person	
2 x täglich	18.00
1 x täglich	9.00

Weitere Dienstleistungen auf Anfrage

Das Turmgut liegt wunderschön eingebettet im Weinberg und bietet eine einmalige Aussicht über den Zürichsee und bis in die Alpen. Die gepflegten Räumlichkeiten eignen sich für Feste aller Art. Kurz: ein Ort mit lebendiger Vergangenheit, an dem es sich gut feiern lässt.

Unser Raumangebot (Kapazität):

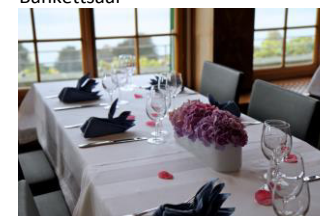
	Bankett 1 lange Tafel	Bankett 8er Tische seitlich	Stehapéro	Tagespauschale
				CHF
Bankettsaal (62m ²) + 2 Eckzimmer (15+24m ²) inkl. Terrasse (ca. 55m ²)	36	56 (60)	ca. 100	500
Turm (2 Zimmer übereinander, je 17m ²)		ca. 20	ca. 50	200
Office/Küche (inkl. Geschirr für ca. 100 Personen)				100



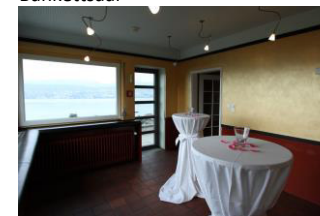
Turmgut mit Weinberg



Bankettsaal



Bankettsaal



Bar

Infrastruktur:

Tische (70x140) und Stühle	kostenlos
Stehische (ø 60) / beschränkte Anzahl	kostenlos
Bistrotische (ø 60) mit Stühlen	kostenlos
Festbankgarnituren für Terrasse	kostenlos
Sonnenschirme für Terrasse	kostenlos
Geschirr & Gläser für ca. 100 Personen	kostenlos
Tischwäsche und Dekoration sind nicht vorhanden, diese können selbst oder über das Catering-Unternehmen organisiert werden.	

Verpflegung:

Die Küche verfügt über Kühlschränke, ein Tiefkühlfach, Gastronomie-Geschirrspüler, Backofen resp. Kombi-Steamer und Herdplatten. Wir stellen Ihnen gerne Geschirr für Gesellschaften bis zu 100 Personen bereit. Ob Sie selber für Speisen und Getränke verantwortlich sind oder ein Cateringunternehmen beauftragen – wir bieten Ihnen eine ideale Infrastruktur. Auf Wunsch können wir Ihnen gerne bewährte Catering-Unternehmen aus der Umgebung empfehlen.

Abendbelegung:

Die Abgabe der Räumlichkeiten erfolgt spätestens um 24.00 Uhr. Für Veranstaltungen, welche länger als bis 22.00 Uhr dauern, kommt ein Abendschlag von CHF 100 zur Anwendung. Musik ist auf der Terrasse bis 20.00 Uhr erlaubt. Danach bitten wir Sie, aus Rücksicht auf die Nachbarn, den Lärm auf ein Minimum zu reduzieren.

Erreichbarkeit:

Mit öffentlichen Verkehrsmitteln:

Ab Zürich HB oder Stadelhofen mit S6 oder S16 (Fahrzeit ca. 15 Minuten) oder mit dem Schiff ab Zürich Bürkliplatz. Vom Bahnhof oder der Schiffstation Erlenbach erreichen Sie das Turmgut in ca. 10 Minuten. Der Weg ist ausgeschildert.

Mit dem Auto:

Ab Zürich ist das Turmgut mit dem Auto in ca. 15-20 Minuten erreichbar. Einige öffentliche Parkplätze befinden sich in unmittelbarer Nähe des Turmgutes, weitere im Dorf Erlenbach oder beim Erlengut (ca. 5 Gehminuten.)

Kontakt:

Nehmen Sie für eine unverbindliche Offerte oder für eine Besichtigung der Räumlichkeiten mit uns Kontakt auf.

Betriebsleitung Turmgut

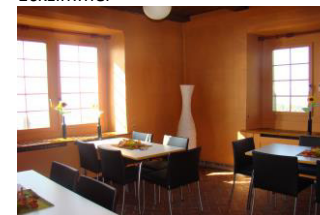
Telefon: 044 915 85 00 Email: erlengut@erlenbach.ch



Apéro im Bankettsaal



Eckzimmer



Turmzimmer unten

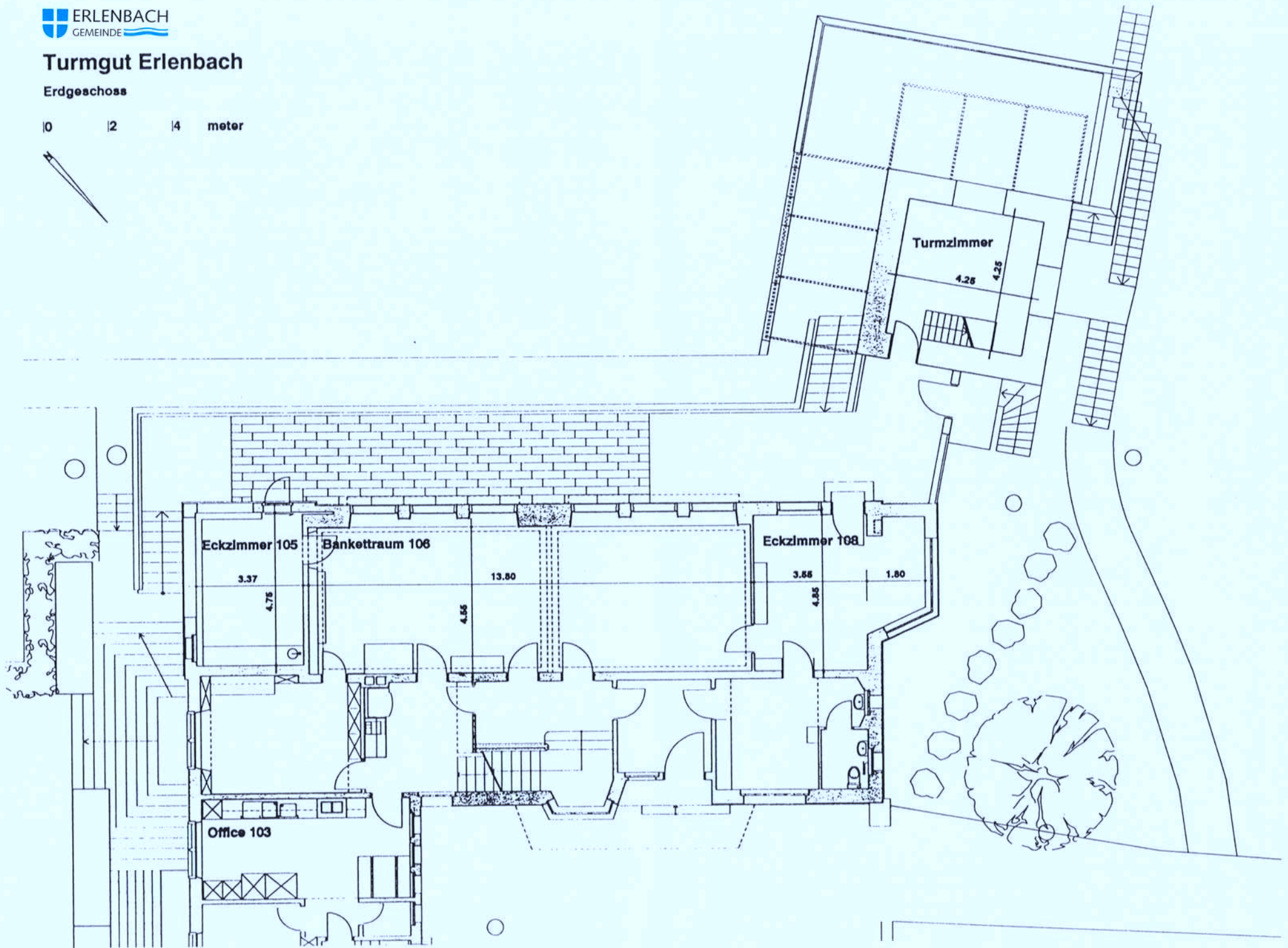


Turm mit Terrasse

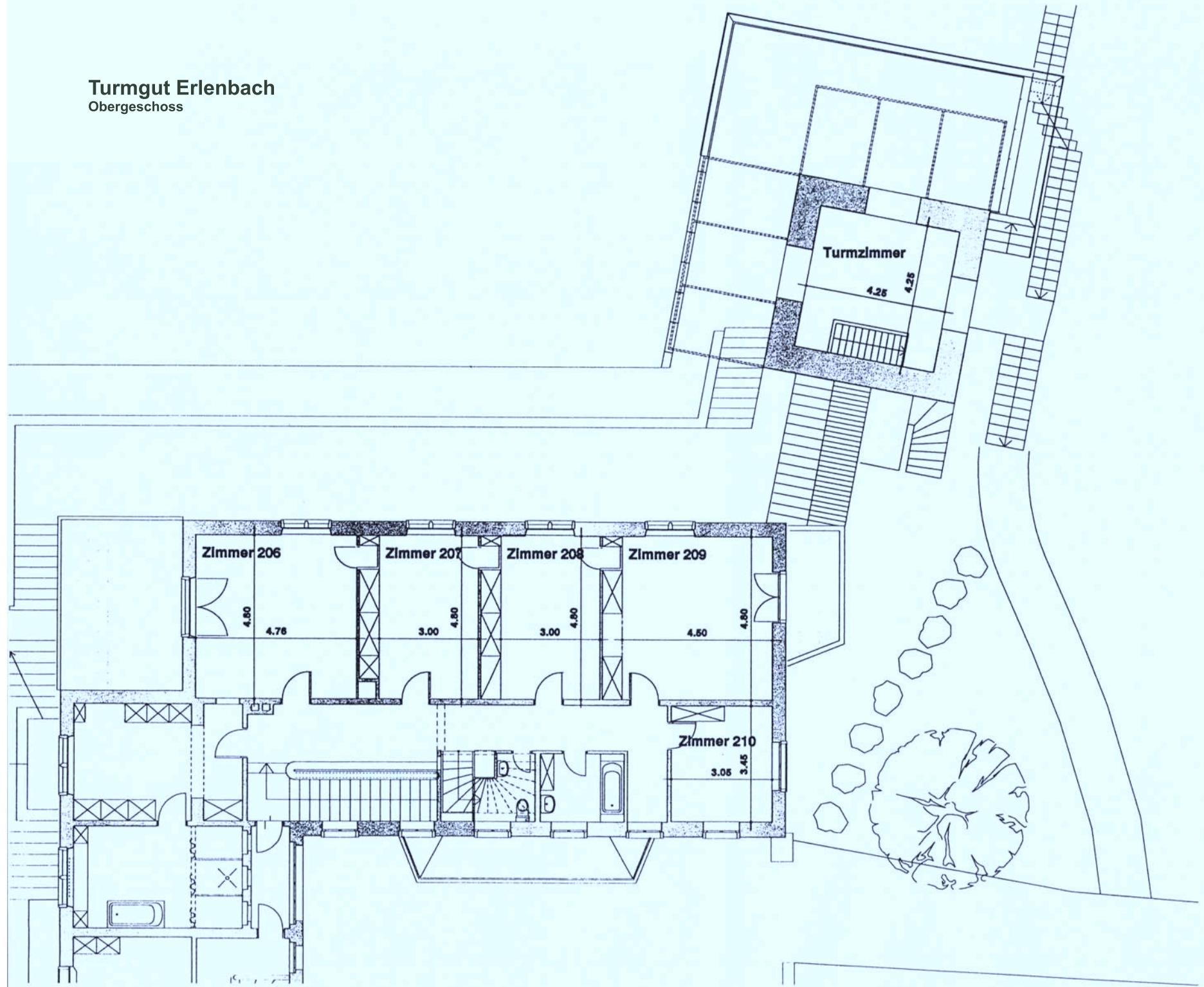
Turmgut Erlenbach

Erdgeschoss

0 2 4 meter



Turmgut Erlenbach
Obergeschoss



Informationen für unsere Gäste / Mietbedingungen

1. Einrichtungen und Reinigung

- 1.1 Gerne richten wir die Räume nach Ihren Bedürfnissen ein. Informationen zum verfügbaren Mobiliar erhalten Sie bei der Betriebsleitung oder beim Hauswart. Bitte teilen Sie uns die gewünschte Einrichtung ca. 1 Woche vor dem Anlass mit. Tischwäsche und Dekoration sind nicht vorhanden und können selbst oder über das Catering-Unternehmen organisiert werden.
- 1.2 Bitte beachten Sie, dass sowohl an Decken, Böden und Wänden keine Nägel, Schrauben, Klebebänder angebracht werden dürfen. Für Schäden am Gebäude, an der Einrichtung und am Mobiliar haftet der Veranstalter, auch dann, wenn die Schäden durch den Besucher verursacht worden sind.
- 1.3 Die benutzten Räumlichkeiten sind besenrein, die Küche gereinigt zu abzugeben. Bitte stapeln Sie die Stühle, reinigen Sie Buffet und Tische und nehmen Sie Ihren Abfall selber mit. Andernfalls werden Ihnen der zusätzliche Reinigungsaufwand und die Kosten für die Abfallentsorgung in Rechnung gestellt.

2. Nachtruhe und Ordnung

- 2.1 Grundsätzlich gilt die polizeiliche Nachtruhe, welche ab 22.00 Uhr Lärmbelästigungen jeglicher Art untersagt.
- 2.2 In unmittelbarer Nähe des Turmguts befinden sich Wohnliegenschaften. Bitte vermeiden Sie ab 22.00 Uhr jeglichen Lärm im Freien, vor allem auch beim Verlassen des Turmguts. Bitte weisen Sie auch das Catering-Unternehmen darauf hin.
- 2.3 Der Gebrauch von Tonwiedergabegeräten und Verstärkeranlagen jeglicher Art sowie Megaphonen im Freien ist ab 20.00 Uhr untersagt.

Turmgut

- 2.4 Spätestens um 24.00 Uhr erfolgt die Abgabe der Räumlichkeiten und das Haus muss verlassen werden. Verlängerungen sind nur in Ausnahmefällen an Freitagen und Samstagen bis max. 02.00 Uhr und nur für Anlässe von Erlenbacher/-innen möglich. Auf Antrag des Veranstalters entscheidet der Liegenschaftenvorstand nach Rücksprache mit der Betriebsleitung. Bitte verlangen Sie bei der Reservation das entsprechende Antragsformular.
- 2.5 Die Zufahrt zum Turmgut ist nur für den Güterumschlag gestattet. Parkieren im Hof ist nicht gestattet. Es stehen keine speziellen Parkplätze für das Turmgut zur Verfügung. Bitte benützen Sie die öffentlichen Parkplätze in der Umgebung oder beim Erlengut.
- 2.6 Den Anordnungen des Hauswartes und/oder der Betriebsleitung ist Folge zu leisten. Diese sind berechtigt und verpflichtet, bei übermässigem Lärm einzugreifen und gegebenenfalls eine Veranstaltung aufzulösen.

Vom Gemeinderat am 1. März 2004 genehmigt und in Kraft gesetzt.



Reinigungspauschale (optional)

Gegen eine Gebühr können Sie uns die Reinigungsarbeiten am Ende der Miete übertragen. Die Zeit bis zur Raumabgabe um 22h00 oder 24h00 kann somit optimal ausgenutzt werden.

Folgende Arbeiten entfallen mit der Reinigungspauschale für Sie und werden durch das Turmgut-Team übernommen:

- Stapeln der Stühle
- Abwischen der Tische
- Trocken wischen oder staubsaugen der Böden (besenrein)
- Allenfalls wischen der Terrasse oder Gartenvorplatz

Diese Arbeiten müssen nach wie vor von Ihnen resp. von Ihrem Catering erledigt werden:

- Reinigung des Geschirrs
- Reinigung der Küche inkl. der benutzten Geräte
- Entsorgung von Abfall und Leergut

Kosten:

Raum:	CHF
Bankettraum mit Eckzimmern und Terrasse	100.00
einzelner Raum / Salon bleu oder Turm	50.00

Die Reinigungspauschale buchen Sie bitte bis spätestens 2 Wochen vor Ihrem Anlass.
Besten Dank für Ihr Verständnis.